



Federazione Italiana Giuoco Calcio



Lega Nazionale Dilettanti



Comitato Regionale Piemonte e Valle d'Aosta

Data: 21 MAGGIO 2026

Protocollo: 61953/Tornei/SEG.

SPETT.LE SOCIETÀ
LUSERNA CALCIO
SEDE

**OGGETTO: Autorizzazione Torneo Regionale
29° torneo giovanile città di Luserna - Primi calci – 31/05/2026 e 02/06/2026**

Il Comitato Regionale Piemonte Valle d'Aosta, esaminato il Regolamento inviato, autorizza lo svolgimento del Torneo indicato in oggetto per quanto attiene alle modalità tecniche di svolgimento.

In caso di eventuale concomitanza delle gare del Torneo con attività Ufficiali Federali la precedenza è data a quest'ultime.

Cordiali saluti.

IL SEGRETARIO
Roberto Scrofani



IL PRESIDENTE
Mauro Foschia





F.I.G.C. – L.N.D. – S.G.S. – C.O.N.I.
U.S.D. LUSERNA CALCIO
Stadio Comunale "Giuliano Bertolotto"
SOCIETA' FONDATA NEL 1910
Colori Sociali: BIANCO AZZURRO



29^ TORNEO GIOVANILE CITTA' DI LUSERNA

REGOLAMENTO CATEGORIA PRIMI CALCI 1^ ANNO 2018

Art.1 ORGANIZZAZIONE

La Società USD LUSERNA CALCIO indice un torneo a carattere REGIONALE denominato "29^ TORNEO GIOVANILE CITTA' DI LUSERNA" che si disputerà **MARTEDI' 02 GIUGNO 2026** presso l'impianto sportivo Stadio Comunale G.Bertolotto sito in LUSERNA SAN GIOVANNI, Via Airali 13

Art.2 CATEGORIA DI PARTECIPAZIONE E LIMITI DI ETA'

Il Torneo è riservata ai calciatori appartenenti alla categoria **PRIMI CALCI 1^ ANNO** regolarmente tesserati F.G.I.C. con la propria società per la stagione in corso **NATI DAL 01/01/2018 AL 31/12/2018. E' possibile utilizzare calciatori nati nel 2019 che abbiano compiuto anagraficamente il 6^anno di età**

Art.3 PRESTITI

Non sono consentiti prestiti

Art.4 ELENCO GIOCATORI

Le Società partecipanti dovranno presentare all'organizzazione del torneo, prima del suo inizio, l'elenco dei calciatori che intendono utilizzare, fino ad un massimo di nr **10**. Dopo l'avvenuta consegna è proibito apportare modifiche a tali elenchi. Nella distinta da presentare prima della gara saranno indicati fino ad un massimo di **10** giocatori

Art.5 SOSTITUZIONI

Le sostituzioni saranno effettuati nel pieno rispetto delle norme di cui al C.U. nr1 del SGS-Roma: tutti i giocatori in distinta dovranno giocare almeno un tempo dei primi due; pertanto al termine del primo tempo dovranno essere effettuate obbligatoriamente tutte le sostituzioni ed i nuovi entrati non potranno più essere sostituiti tranne che per validi motivi di salute. ~~Nel terzo tempo, quindi, potranno essere effettuate le sostituzioni con il sistema dei "cambi liberi".~~ **Tutti i bambini devono prendere parte al gioco ludico**

Art.6 SOCIETA' PARTECIPANTI

Alla manifestazione prenderanno parte le sotto indicate società:

- USD LUSERNA CALCIO BIANCO matricola 64129
- USD LUSERNA CALCIO B LU matricola 64129
- CBS SCUOLA CALCIO ASD matricola 710092



Via Airali, 13 10062 Luserna San Giovanni (TO)
Tel / Fax +39 0121 90 25 26 @ lusernacalcio@libero.it
<http://www.usdlusernacalcio.sistemacalcio.com/>

Matricola Società: 64129
Part. I.V.A. 07206140019



F.I.G.C. - L.N.D. - S.G.S. - C.O.N.I.
U.S.D. LUSERNA CALCIO
Stadio Comunale "Giuliano Bertolotto"
SOCIETA' FONDATA NEL 1910
Colori Sociali: BIANCO AZZURRO



- ASD ATLETICO VOLVERA matricola 943450
- ASD TOP PLAYER matricola 930306
- FC MOREVILLA matricola 913079
- US SAN SECONDO ASD matricola 79250

Art.7 FORMULA DEL TORNEO

NON ESSENDO CONSENTITI I TIRI DI RIGORE ED I TEMPI SUPPLEMENTARI NON E' POSSIBILE PREVEDERE FORMULE DI TORNEO CON PARTITE AD ELIMINAZIONE DIRETTA COME OTTAVI DI FINALE, QUARTI DI FINALE, SEMIFINALI E FINALI (si allega calendario).

SARA' FORMATO UN UNICO GIRONE A 7 SQUADRE CHE SI INCONTRERANNO TRA DI LORO COME MEGLIO SPECIFICATO DAL CALENDARIO ALLEGATO *CON GARE DI SOLA ANDATA*

GIOCO LUDICO:

- 3 VS 3 (vedi allegato)

Art.8 CLASSIFICHE

Non sono previste classifiche

Art.9 TEMPI DI GARA E SVOLGIMENTO

- Le gare si svolgeranno in 2 (due) tempi da 7 minuti ciascuno
- Le partite si giocano 5 > 5 su campi di dimensioni ridotte con porte ridotte ed utilizzo di palloni n° 4

Il gioco ludico avrà la durata di 5 (cinque) minuti

Art.10 TIRI DI RIGORE

Non sono consentiti

Art.11 TEMPI SUPPLEMENTARI

Non sono consentiti

Art.12 ARBITRI

Le partite saranno arbitrate dagli stessi giocatori che partecipano alla gara (**AUTOARBITRAGGIO**). In ogni caso i rapporti di gara con allegate le distinte dei giocatori saranno trasmesse al Comitato di competenza nei termini previsti per la necessaria visione del giudice sportivo

Via Airali, 13 10062 Luserna San Giovanni (TO)
Tel / Fax +39 0121 90 25 26 @ lusernacalcio@libero.it
<http://www.usdlusernacalcio.sistemacalcio.com/>

Matricola Società: 64129
Part. I.V.A. 07206140019



F.I.G.C. - L.N.D. - S.G.S. - C.O.N.I.
U.S.D. LUSERNA CALCIO
Stadio Comunale "Giuliano Bertolotto"
SOCIETA' FONDATA NEL 1910
Colori Sociali: BIANCO AZZURRO



Art.13 DISCIPLINA DEL TORNEO

La disciplina del torneo viene affidata al Giudice Sportivo titolare o supplente del Comitato di competenza

Art.14 AUTOMATISMO DELLE SANZIONI

Il Codice di Giustizia Sportiva non prevede l'automatismo delle sanzioni per i giocatori di questa categoria che pertanto dovranno soggiacere al provvedimento del giudice sportivo

Art.15 RECLAMI

Eventuali reclami dovranno essere presentati entro 30 minuti dalla fine della gara accompagnati dalla tassa di euro **50 euro** ; copia del reclamo dovrà essere consegnata alla controparte sempre nei termini dei 30 minuti. **LA TASSA DOVRA' ESSERE VERSATA AL COMITATO O DELEGAZIONE DI COMPETENZA**

Art.16 ASSICURAZIONE

E' Responsabilità di ogni Società partecipante assicurare ai propri giocatori la copertura assicurativa. L'organizzazione del torneo è responsabile della regolarità della copertura assicurativa

Art.17 NORME GENERALI

Per quanto non previsto dal presente regolamento valgono le disposizioni dei regolamenti federali in quanto compatibili, e quelle riportate sul Comunicato Ufficiale nr1 del Settore Giovanile e Scolastico alla stagione sportiva in corso

U.S.D. LUSERNA CALCIO
SEDE SOCIALE: STADIO COMUNALE
Via Airali, 13 - Tel. 0121/90.25.26
10062 LUSERNA SAN GIOVANNI (TO)
P. IVA 07206140019

IL PRESIDENTE DELLA SOCIETA'

RESPONSABILE DEL TORNEO SIG. PEANO LUCA MICHELE

+39 339.4047302



Via Airali, 13 10062 Luserna San Giovanni (TO)
Tel / Fax +39 0121 90 25 26 @ lusernacalcio@libero.it
<http://www.usdlusernacalcio.sistemacalcio.com/>

Matricola Società: 64129
Part. I.V.A. 07206140019



F.I.G.C. - L.N.D. - S.G.S. - C.O.N.I.
U.S.D. LUSERNA CALCIO
Stadio Comunale "Giuliano Bertolotto"
SOCIETA' FONDATA NEL 1910
Colori Sociali: **BIANCO AZZURRO**



CALENDARIO "29 TORNEO GIOVANILE CITTA' DI LUSERNA"

DOMENICA 02 GIUGNO 2026

CATEGORIA PRIMI CALCI 1^ANNO 2018

GIRONE UNICO

LUSERNA BIANCO
LUSERNA BLU
CBS
TOP PLAYER
ATLETICO VOLVERA
MOREVILLA
SAN SECONDO

ORARIO	PARTITA	CAMPO
10.30	LUSERNA BIANCO - LUSERNA BLU	A
	TOP PLAYER - SAN SECONDO	B
	MOREVILLA - ATL.VOLVERA	C
11.00	LUSERNA BLU - MOREVILLA	A
	ATL.VOLVERA - TOP PLAYER	B
	SAN SECONDO - CBS	C
11.30	CBS - ATL.VOLVERA	A
	TOP PLAYER - LUSERNA BLU	B
	MOREVILLA - LUSERNA BIANCO	C
12.00	LUSERNA BIANCO - TOP PLAYER	A
	LUSERNA BLU - CBS	B
	ATL.VOLVERA - SAN SECONDO	C
PAUSA		
15.00	CBS - LUSERNA BIANCO	A
	TOP PLAYER - MOREVILLA	B
	SAN SECONDO - LUSERNA BLU	C
15.30	LUSERNA BIANCO - SAN SECONDO	A
	LUSERNA BLU - ATL.VOLVERA	B
	MOREVILLA - CBS	C
16.00	CBS - TOP PLAYER	A
	ATL.VOLVERA - LUSERNA BIANCO	B
	SAN SECONDO - MOREVILLA	C

A FINE MANIFESTAZIONE TUTTI I RAGAZZI VERRANNO PREMIATI

Via Airali, 13 10062 Luserna San Giovanni (TO)
Tel / Fax +39 0121 90 25 26 @ lusernacalcio@libero.it
<http://www.usdlusernacalcio.sistemacalcio.com/>

Matricola Società: 64129
Part. I.V.A. 07206140019





F.I.G.C. - L.N.D. - S.G.S. - C.O.N.I.
U.S.D. LUSERNA CALCIO
 Stadio Comunale "Giuliano Bertolotto"
SOCIETA' FONDATA NEL 1910
 Colori Sociali: **BIANCO AZZURRO**



ALLEGATO:
 • **GIOCO LUDICO**

PROPOSTE PRE GARA
3 CONTRO 3



FEDERAZIONE ITALIANA GOLFISTICA
 FEDERAZIONE ITALIANA GOLFISTICA

lution

2) Proposta: "Situazione di gioco 3 contro 3 - U8/U9"

Dimensioni del campo (Figura 2)

- ✓ Ingleziere tutta l'ampiezza del campo al posto del portiere.
- ✓ Ingleziere 1 x 5 metri o 11 metri del campo ogni lato segnato per la porta, segnare dietro 2 porte di dimensioni uguali sopra 1,5 metri in linea retta segnata. In un tempo definito il tempo in quello il portiere non è presente.
- ✓ La linea di fondo campo nella porta è come il campo e quella della situazione è 3 contro 3 - U8/U9.
- ✓ Tempo di gioco di 10 minuti (15/2 minuti).

durata di gioco 10 minuti.



Figura 2

LA SQUADRA A (BLU) Ha il compito di fare gol in una porta difesa da un portiere.

LA SQUADRA B (ROSSI) Ha il compito di effettuare un passaggio all'interno di una delle due porte di dimensioni ridotte (1,5 metri).

La prima squadra che raggiunge l'obiettivo inverte la direzione di gioco e **mantiene** il possesso palla.

Il portiere **può** prendere la palla con le mani su retropassaggio del compagno e **può** ricevere pressione dall'avversario.

Il passaggio all'interno delle mini porte viene considerato valido se viene effettuato **RASOTERRA** e **NON** tocca i conetti circostanti.

Il portiere può effettuare il punto



Via Airali, 13 10062 Luserna San Giovanni (TO)
 Tel / Fax +39 0121 90 25 26 @ lusernacalcio@libero.it
<http://www.usdlusernacalcio.sistemacalcio.com/>

Matricola Società: 64129
 Part. I.V.A. 07206140019



F.I.G.C. - L.N.D. - S.G.S. - C.O.N.I.
U.S.D. LUSERNA CALCIO
Stadio Comunale "Giuliano Bertolotto"
SOCIETA' FONDATA NEL 1910
Colori Sociali: BIANCO AZZURRO



29^ TORNEO GIOVANILE CITTA' DI LUSERNA

REGOLAMENTO CATEGORIA PRIMI CALCI 2^ ANNO 2017

Art.1 ORGANIZZAZIONE

La Società USD LUSERNA CALCIO indice un torneo a carattere REGIONALE denominato "29^ TORNEO GIOVANILE CITTA' DI LUSERNA" che si disputerà **DOMENICA 31 MAGGIO 2016** presso l'impianto sportivo Stadio Comunale G.Bertolotto sito in LUSERNA SAN GIOVANNI, Via Airali 13

Art.2 CATEGORIA DI PARTECIPAZIONE E LIMITI DI ETA'

Il Torneo è riservata ai calciatori appartenenti alla categoria **PRIMI CALCI 2^ ANNO** regolarmente tesserati F.G.I.C. con la propria società per la stagione in corso **NATI DAL 01/01/2017 AL 31/12/2018. E' possibile utilizzare calciatori nati nel 2019 che abbiano compiuto anagraficamente il 6^anno di età**

Art.3 PRESTITI

Non sono consentiti prestiti

Art.4 ELENCO GIOCATORI

Le Società partecipanti dovranno presentare all'organizzazione del torneo, prima del suo inizio, l'elenco dei calciatori che intendono utilizzare, fino ad un massimo di nr **10**. Dopo l'avvenuta consegna è proibito apportare modifiche a tali elenchi. Nella distinta da presentare prima della gara saranno indicati fino ad un massimo di **10** giocatori

Art.5 SOSTITUZIONI

Le sostituzioni saranno effettuati nel pieno rispetto delle norme di cui al C.U. nr1 del SGS-Roma: tutti i giocatori in distinta dovranno giocare almeno un tempo dei primi due; pertanto al termine del primo tempo dovranno essere effettuate obbligatoriamente tutte le sostituzioni ed i nuovi entrati non potranno più essere sostituiti tranne che per validi motivi di salute. ~~Nel terzo tempo, quindi, potranno essere effettuate le sostituzioni con il sistema dei "cambi liberi".~~ **Tutti i bambini devono prendere parte al gioco ludico**

Art.6 SOCIETA' PARTECIPANTI

Alla manifestazione prenderanno parte le sotto indicate società:

- USD LUSERNA CALCIO BIANCO matricola 64129
- USD LUSERNA CALCIO B.LU matricola 64129
- USD SCALENGHE matricola 71306



Via Airali, 13 10062 Luserna San Giovanni (TO)
Tel / Fax +39 0121 90 25 26 @ lusernacalcio@libero.it
<http://www.usdlusernacalcio.sistemacalcio.com/>

Matricola Società: 64129
Part. I.V.A. 07206140019



F.I.G.C. - L.N.D. - S.G.S. - C.O.N.I.
U.S.D. LUSERNA CALCIO
Stadio Comunale "Giuliano Bertolotto"
SOCIETA' FONDATA NEL 1910
Colori Sociali: BIANCO AZZURRO



- USD PIANEZZA matricola 952858
- FC TORINO SPA matricola 916019
- FC MOREVILLA matricola 913079
- US SAN SECONDO ASD matricola 79250

Art.7 FORMULA DEL TORNEO

NON ESSENDO CONSENTITI I TIRI DI RIGORE ED I TEMPI SUPPLEMENTARI NON E' POSSIBILE PREVEDERE FORMULE DI TORNEO CON PARTITE AD ELIMINAZIONE DIRETTA COME OTTAVI DI FINALE, QUARTI DI FINALE, SEMIFINALI E FINALI (si allega calendario).

SARA' FORMATO UN UNICO GIRONE A 7 SQUADRE CHE SI INCONTRERANNO TRA DI LORO COME MEGLIO SPECIFICATO DAL CALENDARIO ALLEGATO (con copie di SDS ANZATA)

GIOCO LUDICO:

- 3 VS 3 (vedi allegato)

Art.8 CLASSIFICHE

Non sono previste classifiche

Art.9 TEMPI DI GARA E SVOLGIMENTO

- Le gare si svolgeranno in 2 (due) tempi da 7 minuti ciascuno
- Le partite si giocano 5 > 5 su campi di dimensioni ridotte con porte ridotte ed utilizzo di palloni n° 4

Il gioco ludico avrà la durata di 5 (cinque) minuti

Art.10 TIRI DI RIGORE

Non sono consentiti

Art.11 TEMPI SUPPLEMENTARI

Non sono consentiti

Art.12 ARBITRI

Le partite saranno arbitrate dagli stessi giocatori che partecipano alla gara (**AUTOARBITRAGGIO**). In ogni caso i rapporti di gara con allegate le distinte dei giocatori saranno trasmesse al Comitato di competenza nei termini previsti per la necessaria visione del giudice sportivo



Via Airali, 13 10062 Luserna San Giovanni (TO)
Tel / Fax +39 0121 90 25 26 @ lusernacalcio@libero.it
<http://www.usdlusernacalcio.sistemacalcio.com/>

Matricola Società: 64129
Part. I.V.A. 07206140019



F.I.G.C. - L.N.D. - S.G.S. - C.O.N.I.
U.S.D. LUSERNA CALCIO
Stadio Comunale "Giuliano Bertolotto"
SOCIETA' FONDATA NEL 1910
Colori Sociali: **BIANCO AZZURRO**



Art.13 DISCIPLINA DEL TORNEO

La disciplina del torneo viene affidata al Giudice Sportivo titolare o supplente del Comitato di competenza

Art.14 AUTOMATISMO DELLE SANZIONI

Il Codice di Giustizia Sportiva non prevede l'automatismo delle sanzioni per i giocatori di questa categoria che pertanto dovranno soggiacere al provvedimento del giudice sportivo

Art.15 RECLAMI

Eventuali reclami dovranno essere presentati entro 30 minuti dalla fine della gara accompagnati dalla tassa di euro **50 euro** ; copia del reclamo dovrà essere consegnata alla controparte sempre nei termini del 30 minuti. **LA TASSA DOVRA' ESSERE VERSATA AL COMITATO O DELEGAZIONE DI COMPETENZA**

Art.16 ASSICURAZIONE

E' Responsabilità di ogni Società partecipante assicurare ai propri giocatori la copertura assicurativa. L'organizzazione del torneo è responsabile della regolarità della copertura assicurativa

Art.17 NORME GENERALI

Per quanto non previsto dal presente regolamento valgono le disposizioni dei regolamenti federali in quanto compatibili, e quelle riportate sul Comunicato Ufficiale nr1 del Settore Giovanile e Scolastico alla stagione sportiva in corso

U.S.D. LUSERNA CALCIO

SEDE SOCIALE: STADIO COMUNALE

Via Airali, 13 - Tel. 0121/90.25.26

10062 LUSERNA SAN GIOVANNI (TO)

P. IVA 07206140019

IL PRESIDENTE DELLA SOCIETA'

RESPONSABILE DEL TORNEO SIG. PEANO LUCA MICHELE

+39 339.4047302



Via Airali, 13 10062 Luserna San Giovanni (TO)
Tel / Fax +39 0121 90 25 26 @ lusernacalcio@libero.it
<http://www.usdlusernacalcio.sistemacalcio.com/>

Matricola Società: 64129
Part. I.V.A. 07206140019



F.I.G.C. - L.N.D. - S.G.S. - C.O.N.I.
U.S.D. LUSERNA CALCIO
Stadio Comunale "Giuliano Bertolotto"
SOCIETA' FONDATA NEL 1910
Colori Sociali: **BIANCO AZZURRO**



CALENDARIO "29 TORNEO GIOVANILE CITTA' DI LUSERNA"

DOMENICA 31 MAGGIO 2026

CATEGORIA PRIMI CALCI 2^ANNO 2017

GIRONE UNICO

LUSERNA BIANCO
LUSERNA BLU
TORINO FC
PIANEZZA
SCALENGHE
MOREVILLA
SAN SECONDO



ORARIO	PARTITA	CAMPO
10.30	LUSERNA BIANCO - LUSERNA BLU	A
	PIANEZZA - SAN SECONDO	B
	MOREVILLA - SCALENGHE	C
11.00	LUSERNA BLU - MOREVILLA	A
	SCALENGHE - PIANEZZA	B
	SAN SECONDO - TORINO	C
11.30	TORINO - SCALENGHE	A
	PIANEZZA - LUSERNA BLU	B
	MOREVILLA - LUSERNA BIANCO	C
12.00	LUSERNA BIANCO - PIANEZZA	A
	LUSERNA BLU - TORINO	B
	SCALENGHE - SAN SECONDO	C
PAUSA		
15.00	TORINO - LUSERNA BIANCO	A
	PIANEZZA - MOREVILLA	B
	SAN SECONDO - LUSERNA BLU	C
15.30	LUSERNA BIANCO - SAN SECONDO	A
	LUSERNA BLU - SCALENGHE	B
	MOREVILLA - TORINO	C
16.00	TORINO - PIANEZZA	A
	SCALENGHE - LUSERNA BIANCO	B
	SAN SECONDO - MOREVILLA	C

A FINE MANIFESTAZIONE TUTTI I RAGAZZI VERRANNO PREMIATI

Via Airali, 13 10062 Luserna San Giovanni (TO)
Tel / Fax +39 0121 90 25 26 @ lusernacalcio@libero.it
<http://www.usdlusernacalcio.sistemacalcio.com/>

Matricola Società: 64129
Part. I.V.A. 07206140019



F.I.G.C. - L.N.D. - S.G.S. - C.O.N.I.
U.S.D. LUSERNA CALCIO
 Stadio Comunale "Giuliano Bertolotto"
SOCIETA' FONDATA NEL 1910
 Colori Sociali: **BIANCO AZZURRO**



ALLEGATO:
 • **GIOCO LUDICO**

PROPOSTE PRE GARA
3 CONTRO 3



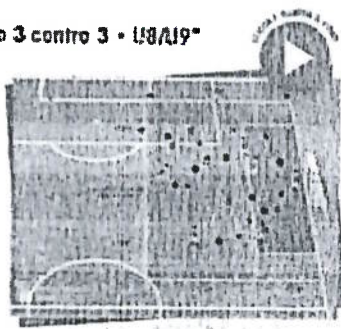
ASSOCIAZIONE ITALIANA GIOCHI CALCIO
lution

2) Proposta: "Situazione di gioco 3 contro 3 - 19/19"

Dimensioni del campo (Area 2)

- ✓ Lunghezza: 30 metri (da linea di campo a linea di campo)
- ✓ Larghezza: 15 metri (da linea di campo a linea di campo)
- ✓ La linea di fondo campo della porta 5, viene 5 metri più in là da quella della porta 6 (vedi schema)
- ✓ Porte: 3 contro 3 (dimensioni regolamentari 3x7 metri)

Durata: 3x5 minuti



LA SQUADRA A (BLU) Ha il compito di fare gol in una porta difesa da un portiere.

LA SQUADRA B (ROSSI) Ha il compito di effettuare un passaggio all'interno di una delle due porte di dimensioni ridotte (1,5 metri).

La prima squadra che raggiunge l'obiettivo inverte la direzione di gioco e **mantiene** il possesso palla.

Il portiere **può** prendere la palla con le mani su retropassaggio del compagno e **può** ricevere pressione dall'avversario.

Il passaggio all'interno delle mini porte viene considerato valido se viene effettuato **RASOTERRA** o **NON** tocca i conetti se invitati.

Il portiere può effettuare il punto



Via Airali, 13 10062 Luserna San Giovanni (TO)
 Tel / Fax +39 0121 90 25 26 @ lusernacalcio@libero.it
<http://www.usdlusernacalcio.sistemacalcio.com/>

Matricola Società: 64129
 Part. I.V.A. 07206140019